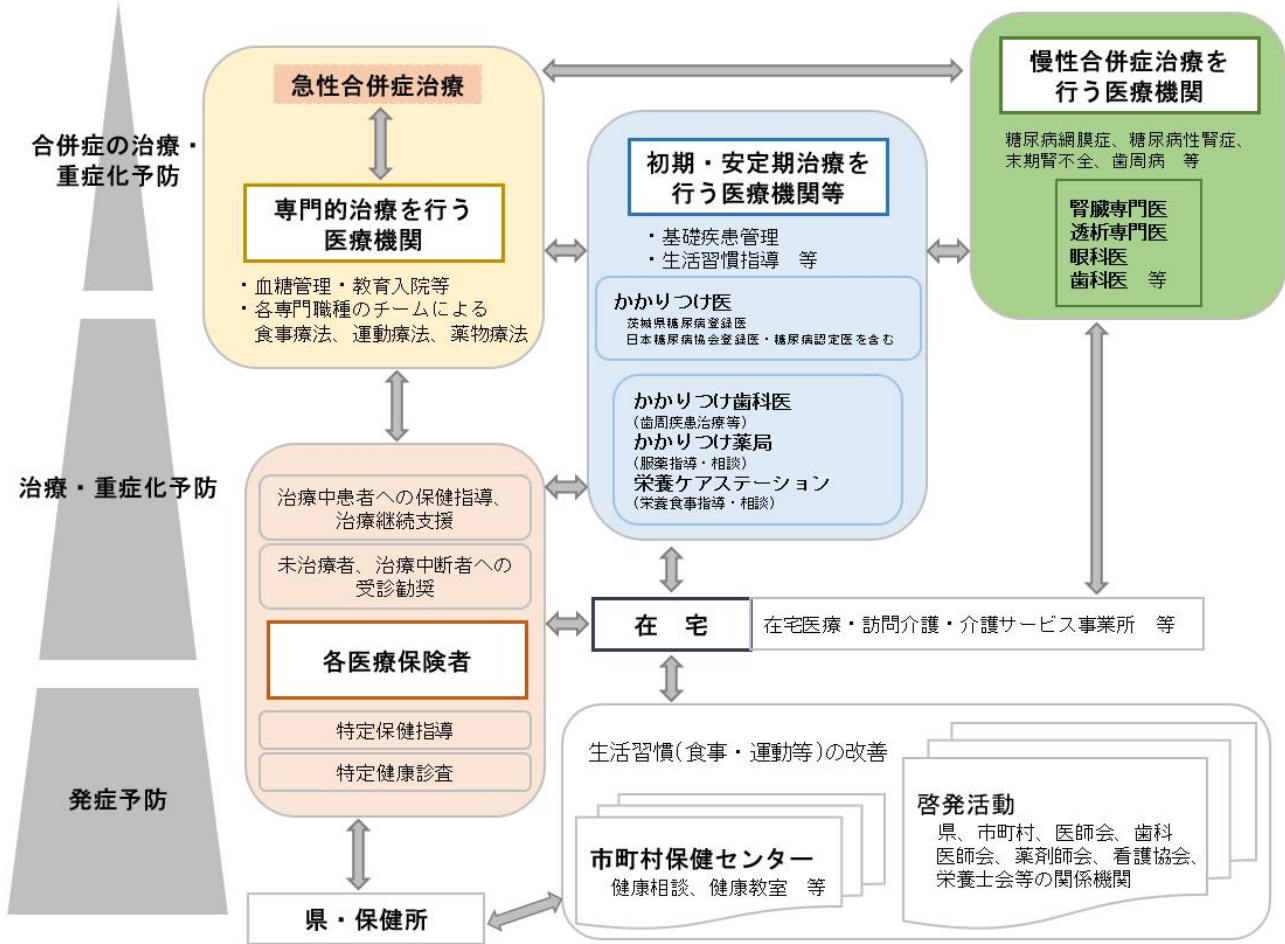


※ ←→ 患者の移動を含めた情報等の流れを示す



【目標】

| 番号 | 目標項目 | 現状 | 目標 | |
|----|---|-------|-------|----------|
| 1 | 特定健康診査実施率(40～74歳) 全保険者 | 54.8% | 70% | |
| 2 | 特定保健指導実施率(40～74歳) 全保険者 | 22.7% | 45% | |
| 3 | 市町村国民健康保険加入者で、特定健康診査を受診した者のうち、糖尿病有病者の割合(40～74歳) | 男性 | 14.0% | 減少 |
| | | 女性 | 6.7% | |
| 4 | 糖尿病網膜症による新規身体障害者手帳交付者数 | 20人 | 現状維持 | |
| 5 | 糖尿病性腎症による新規人工透析導入者数 | 383人 | 364人 | |
| 6 | 糖尿病の年齢調整死亡率 | 男性 | 16.1 | 現状の10%減少 |
| | | 女性 | 8.0 | |

1・2 令和3(2021)年度特定健康診査・特定保健指導に関するデータ(厚生労働省保険局)

3 令和5(2021)年茨城県市町村別健康指標

4 障害福祉課調べ(令和3(2021)年度)

5 わが国の慢性透析療法の現況 令和3(2021)年12月31日現在((一社)日本透析医学会)、引用不可

6 令和5(2023)年度人口動態統計特殊報告(厚生労働省)