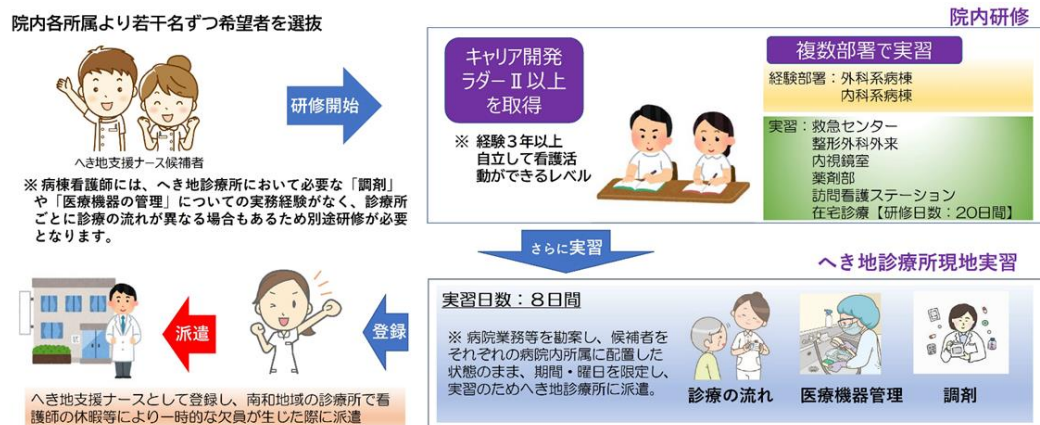


## ② へき地診療所における代替看護師の確保と育成

- へき地の看護職員については、急な退職や育児休業等で代替職員をすぐに確保できない診療所もあり、南和広域医療企業団において進められている「へき地支援ナース」の取組を、今後拡大していけるよう支援を行うとともに、へき地医療拠点病院全体で同様の取組を推進します（図7）。

図7 へき地支援ナースの育成イメージ（南和広域医療企業団の取組）



出典：南和広域医療企業団作成

## 4) 将来のへき地医療従事者に対する情報発信

- へき地医療の魅力について、高校生、医大生、看護学生、へき地医療に興味を持つ医療従事者等に情報発信し、周知することが必要であることから、教育関係者・市町村等と連携して、リーフレット作成やへき地診療所の実習等を実施します。

### 3. 数値目標

#### (1) 数値目標の詳細

指標	現状値	目標値	出典等
グループ診療に携わる市村数	2市1村	増加	医師・看護師確保対策室による調査
へき地医療拠点病院の中で主要3事業（巡回診療、医師派遣、代診医派遣）の県内での年間実績が合算で24回以上の医療機関の割合	—	100%	医師・看護師確保対策室による調査
オンライン診療を導入するへき地診療所数	0	増加	医師・看護師確保対策室による調査
へき地診療所の代替看護師確保と育成に関する取組を行うへき地医療拠点病院数	2	増加	医師・看護師確保対策室による調査